



Ministerul Mediului, Apelor și Pădurilor  
ADMINISTRAȚIA NAȚIONALĂ DE METEOROLOGIE



# ESTIMĂRI METEOROLOGICE PENTRU INTERVALUL NOIEMBRIE 2016 – IANUARIE 2017

*Estimările sezoniere sunt realizate de către Centrul European pentru prognoze pe medie durată (ECMWF) de la Reading, Anglia și au un grad de realizare de aproximativ 60%. Este estimată distribuția temperaturilor medii lunare, precum și distribuția cantităților lunare de precipitații, iar fenomenele extreme cu o durată scurtă de manifestare nu pot fi prognozate cu ajutorul acestui produs.*

25 OCTOMBRIE 2016

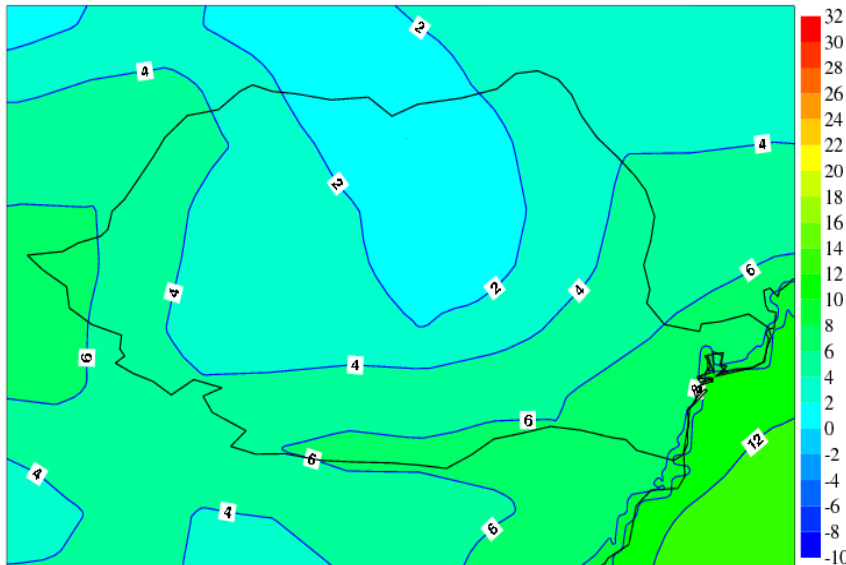
# NOIEMBRIE 2016

## TEMPERATURA MEDIE LUNARĂ A AERULUI

ESTIMĂRI ECMWF / NOIEMBRIE 2016

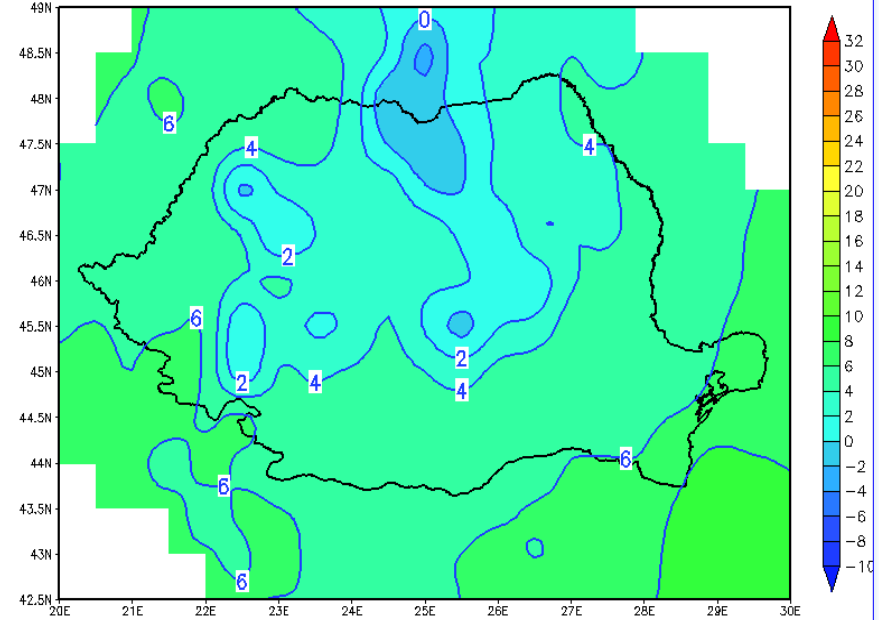
VALORI MEDII MULTIANUALE LUNARE /  
1981-2010

Temperatura Medie la 2 m Noiembrie, 2016



Harta realizata de Administratia Nationala de Meteorologie pe baza datelor de la ECMWF-seasonal forecast ensemble mean monthly forecasts.  
Este strict interzisa copierea si difuzarea. Toate drepturile rezervate.

Media multianuala a temperaturii medii Noiembrie



Temperatura aerului va avea valori medii lunare apropiate de norma in cea mai mare parte a tarii, posibil mai ridicate, local, in sud si sud-est.

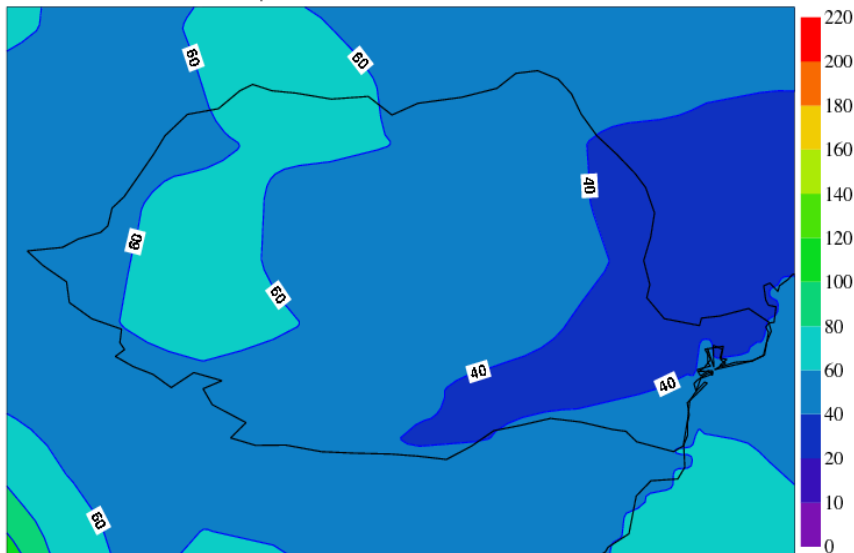
ROMÂNIA	Temperatura (°C)
Media multianuală lunară (1981-2010)	3.8

# NOIEMBRIE 2016 PRECIPITAȚII LUNARE

ESTIMĂRI ECMWF / NOIEMBRIE 2016

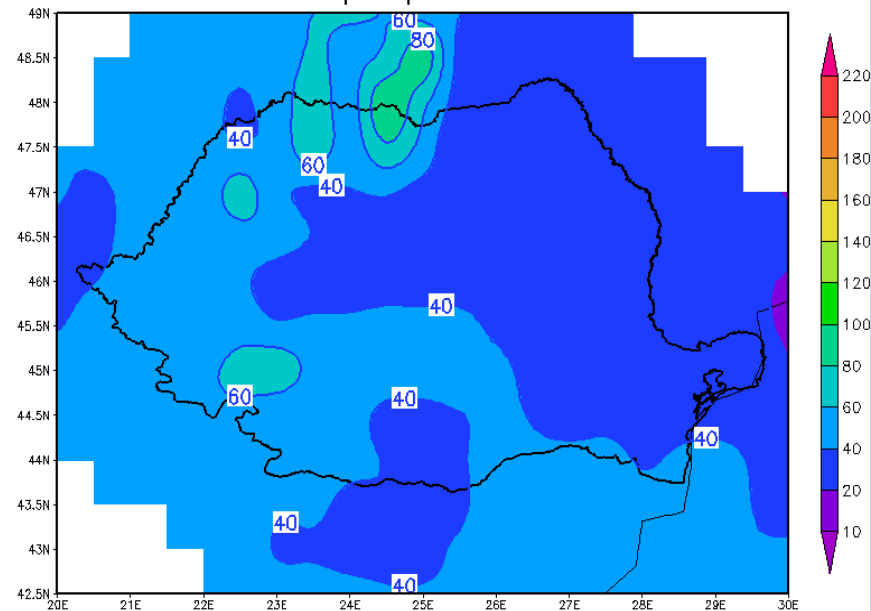
VALORI MEDII MULTIANUALE LUNARE /  
1981-2010

Precipitații cumulate Noiembrie, 2016



Harta realizată de Administrația Națională de Meteorologie pe baza datelor de la ECMWF-seasonal forecast ensemble mean monthly forecasts.  
Este strict interzisă copierea și difuzarea. Toate drepturile rezervate.

Media multianuală a precipitațiilor cumulate Noiembrie



Cantitățile totale de precipitații vor fi apropiate de norma în sud-estul și local în sudul țării, iar în restul teritoriului vor fi în general excedentare.

ROMÂNIA	Precipitații (l/mp)
Media multianuală lunară (1981-2010)	41.5

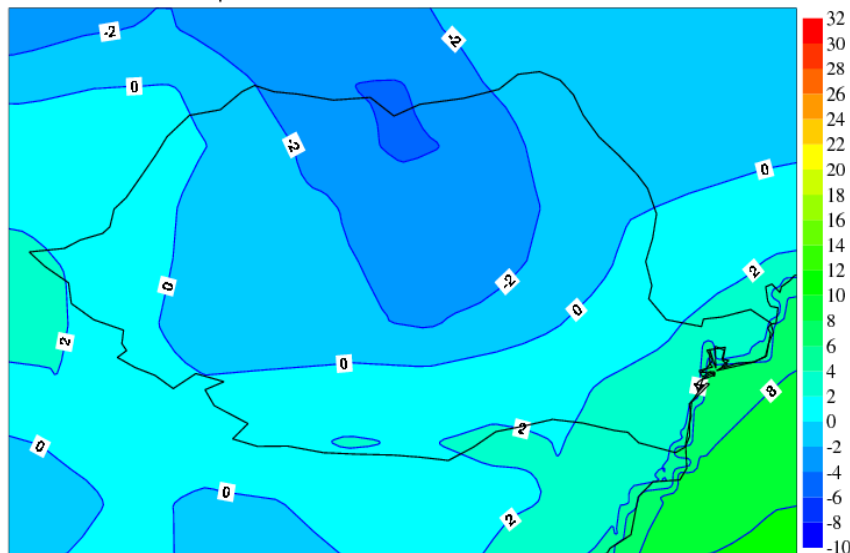
# DECEMBRIE 2016

## TEMPERATURA MEDIE LUNARĂ A AERULUI

ESTIMĂRI ECMWF / DECEMBRIE 2016

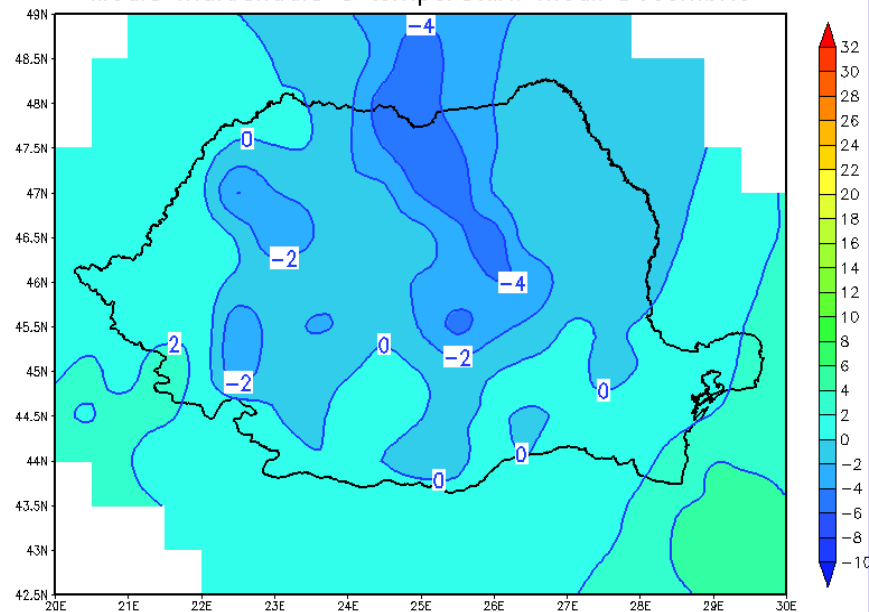
VALORI MEDII MULTIANUALE LUNARE /  
1981-2010

Temperatura Medie la 2 m Decembrie, 2016



Harta realizata de Administratia Nationala de Meteorologie pe baza datelor de la ECMWF-seasonal forecast ensemble mean monthly forecasts.  
Este strict interzisa copierea si difuzarea. Toate drepturile rezervate.

Media multianuala a temperaturii medii Decembrie



Temperatura aerului va avea valori medii lunare apropiate de norma in cea mai mare parte a tarii, posibil mai ridicate, local, in sud si sud-est.

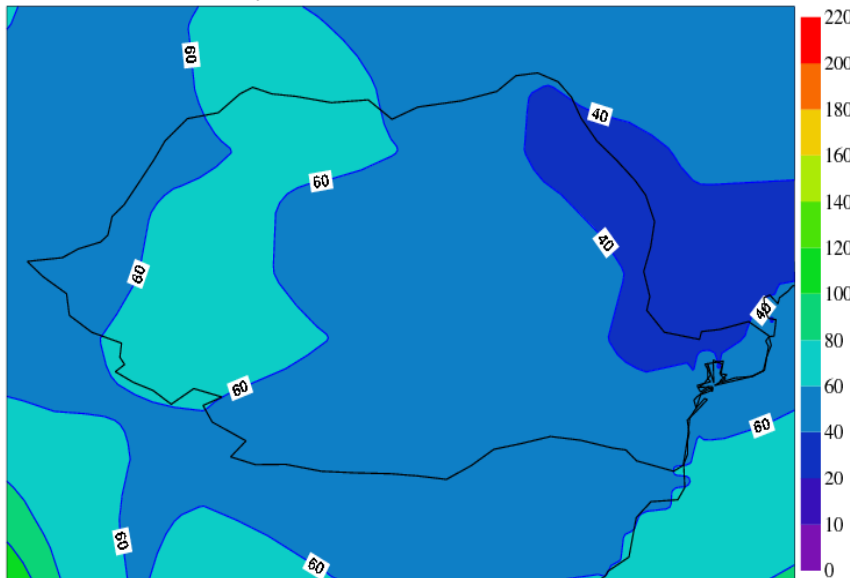
ROMÂNIA	Temperatura (°C)
Media multianuală lunară (1981-2010)	<b>-0.8</b>

# DECEMBRIE 2016 PRECIPITAȚII LUNARE

ESTIMĂRI ECMWF / DECEMBRIE 2016

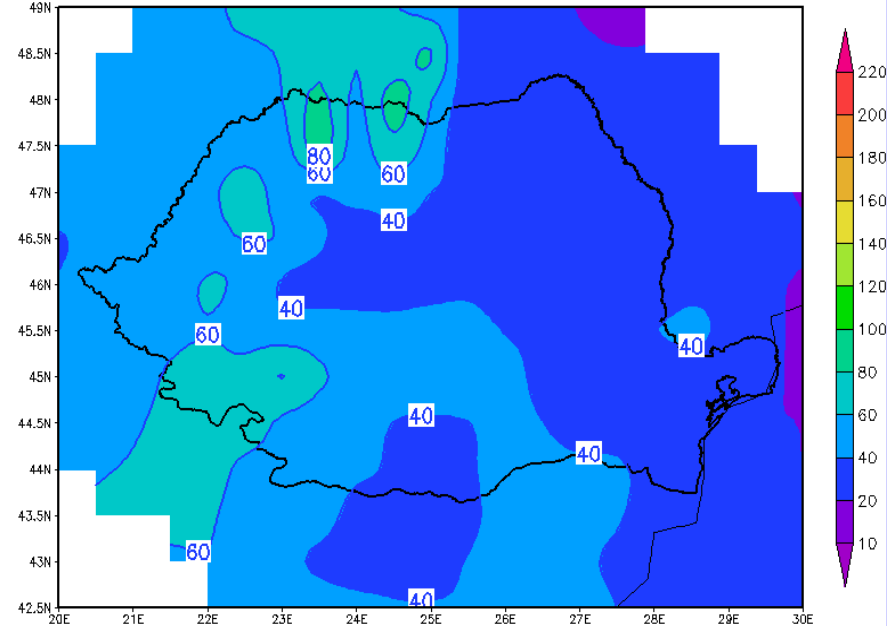
VALORI MEDII MULTIANUALE LUNARE /  
1981-2010

Precipitatii cumulate Decembrie, 2016



Harta realizata de Administratia Nationala de Meteorologie pe baza datelor de la ECMWF-seasonal forecast ensemble mean monthly forecasts.  
Este strict interzisa copierea si difuzarea. Toate drepturile rezervate.

Media multianuala a precipitatiilor cumulate Decembrie



Precipitatiile lunare vor fi in general peste normele climatologice, exceptand local estul, nordul si vestul tarii, unde acestea vor fi apropiate de medii.

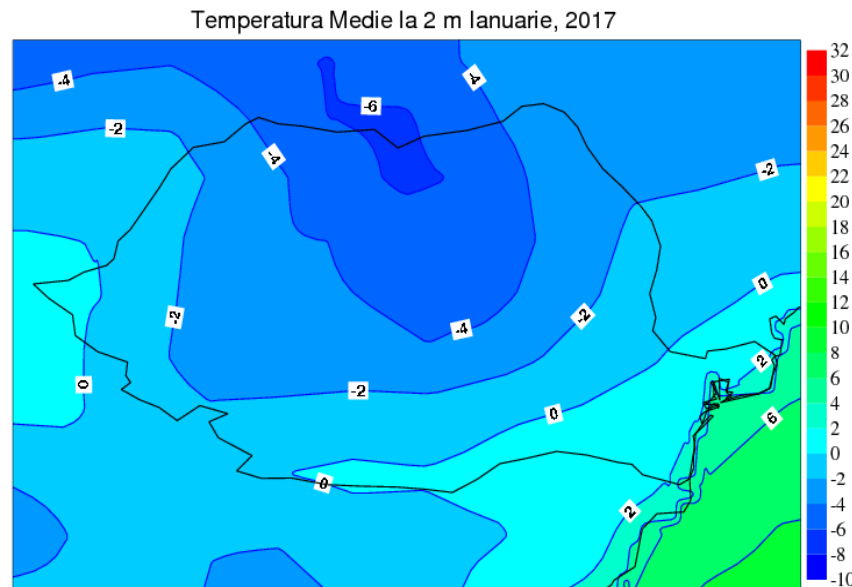
ROMÂNIA	Precipitatii (l/mp)
Media multianuală lunară (1981-2010)	44.8

# IANUARIE 2017

## TEMPERATURA MEDIE LUNARĂ A AERULUI

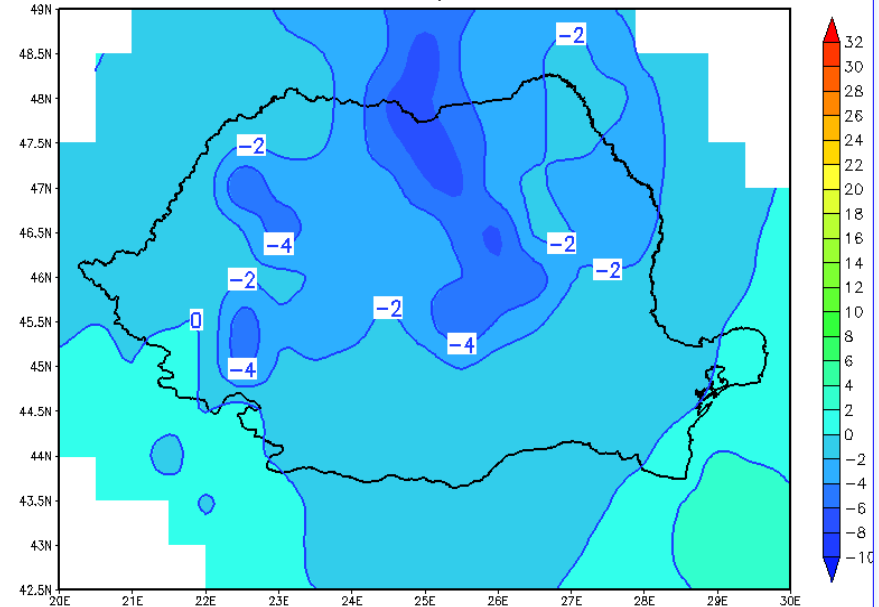
ESTIMĂRI ECMWF / IANUARIE 2017

VALORI MEDII MULTIANUALE LUNARE /  
1981-2010



Harta realizata de Administratia Nationala de Meteorologie pe baza datelor de la ECMWF-seasonal forecast ensemble mean monthly forecasts.  
Este strict interzisa copierea si difuzarea. Toate drepturile rezervate.

Media multianuala a temperaturii medii ianuarie



Temperaturile medii lunare ale aerului vor fi apropiate de normalul perioadei in cea mai mare parte a teritoriului, exceptand, local, regiunile nordice, nord-vestice si centrale, unde acestea se pot situa sub media climatologica.

ROMÂNIA	Temperatura (°C)
Media multianuală lunară (1981-2010)	<b>-2.1</b>

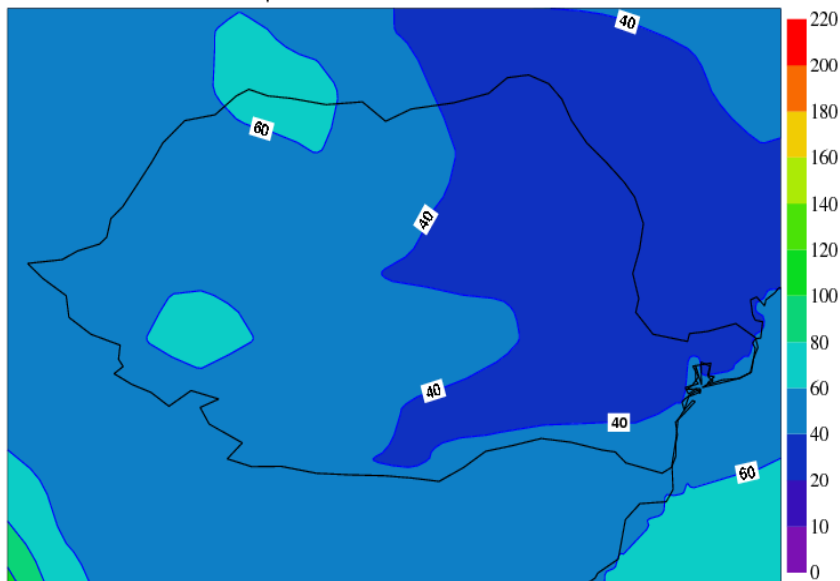
# IANUARIE 2017

## PRECIPITAȚII LUNARE

ESTIMĂRI ECMWF / IANUARIE 2017

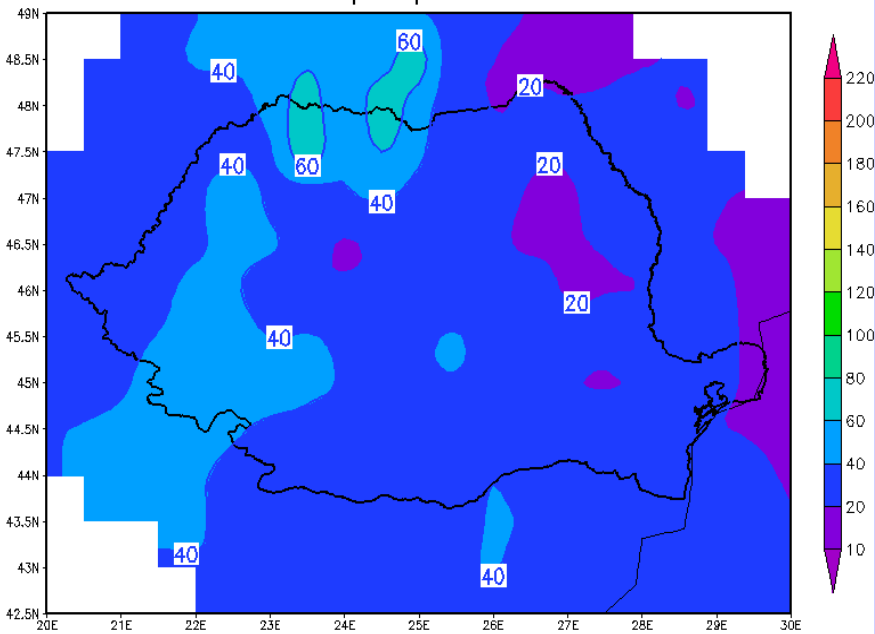
VALORI MEDII MULTIANUALE LUNARE /  
1981-2010

Precipitatii cumulate Ianuarie, 2017



Harta realizata de Administratia Nationala de Meteorologie pe baza datelor de la ECMWF-seasonal forecast ensemble mean monthly forecasts.  
Este strict interzisa copierea si difuzarea. Toate drepturile rezervate.

Media multianuala a precipitatiilor cumulate Ianuarie



Cantitatile totale de precipitatii vor fi apropiate de norme in est si sud-est si se vor situa, in general, peste normele climatologice in restul tarii.

ROMÂNIA	Precipitatii (l/mp)
Media multianuală lunară (1981-2010)	<b>33.6</b>

Regiunea	Norme climatologice pentru temperatura medie °C			Norme climatologice pentru precipitatii l/m <sup>2</sup>		
	Noiembrie	Decembrie	Ianuarie	Noiembrie	Decembrie	Ianuarie
BANAT	4...7	0...2	-2...1	40...58	45...70	31...54
CRISANA	4...6	0...1	-2...-1	43...63	46...70	31...54
MARAMURES	3...5	-2...0	-3...-2	39...77	42...92	30...74
TRANSILVANIA	0...5	-5...0	-7...-1	21...49	22...68	17...49
OLTENIA	2...6	-2...1	-3...0	39...81	39...87	31...57
MUNTENIA	3...6	-1...1	-2...0	32...51	28...55	21...40
DOBROGEA	5...8	0...3	-1...2	22...46	20...40	14...31
MOLDOVA	0...5	-5...0	-6...-1	23...36	24...40	16...31